

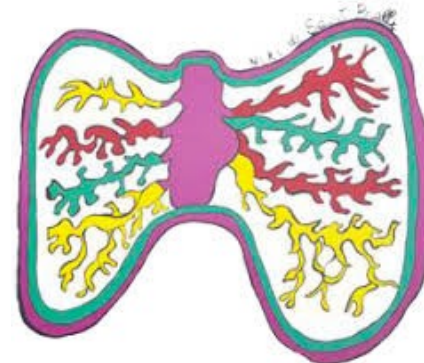


**HOPITAL
FOCH**

Pour votre santé, Foch s'engage



SERVICE DE PNEUMOLOGIE DE L'HÔPITAL FOCH



FILIÈRES DE SOINS DU SERVICE DE PNEUMOLOGIE

CHEF DE SERVICE: A MAGNAN

Allergologie S Arnaud N Worbe	EFR, Sommeil J Taverne C Givel	Mucoviscidose D Grenet S de Miranda S Colin de Verdière	Transplantation A Roux C Picard A Hamid O Brugière S Colin de Verdière L Beaumont	Déficits Immunitaires, Pneumo-hématologie E Catherinot H Salvator C Givel	Asthme Sévère C Tcherakian A Magnan A Chabrol	BPCO Sévère O Brugière C Tcherakian	Cancer H Doubre S Fraboulet AC Métivier M Mayenga A Bizot	Fibroses, Pneumopathies Interstitielles Diffuses A Chabrol C Picard C Tcherakian H Salvator	Maladies vasculaires C Goyard H Doubre A Chabrol C Tcherakian A Hamid
--	---	---	--	---	---	--	---	--	---

Recherche

INRAE

H Salvator

A Magnan



Hôpital de jour

C Picard, C Goyard, A Chabrol, C Givel, AC Métivier

Clinique Universitaire des Bronches (CUB)

C Tcherakian, N Worbe, A Magnan, H Salvator, S Colin de Verdière, O Brugière, AC Métivier, A Chabrol, J Taverne



LABELS D'EXCELLENCE

<p>Allergologie</p> 	<p>EFR, Sommeil</p> 	<p>Mucoviscidose</p> 	<p>Transplantation</p> 	<p>Déficits Immunitaires, Pneumo-hématologie</p> 	<p>Asthme Sévère</p>  <p>Centre de Référence des Syndromes hyperéosinophiliques</p> 	<p>BPCO Sévère</p>	<p>Cancer</p> <p>PARIS - SACLAY CANCER CLUSTER</p> <p>FRANCE INNOVATION CANCER</p>	<p>Fibroses, Pneumopathies Interstitielles Diffuses</p>  <p>Centre de Référence des Syndromes hyperéosinophiliques</p>	<p>Maladies vasculaires</p>
--	--	---	---	--	---	---------------------------	---	--	------------------------------------

Recherche





UNIVERSITÉ PARIS-SACLAY

Hôpital de jour

Clinique Universitaire des Bronches (CUB)






Centre de Référence des Syndromes hyperéosinophiliques



SERVICE DE PNEUMOLOGIE EN CHIFFRES

1 500 endoscopies / an

48 lits d'hospitalisation

15 000 Explorations Fonctionnelles / an

25 médecins

3 Professeurs des Universités,
Praticiens Hospitaliers
2 professeurs associés,
2 Chefs de clinique Universitaires,
Assistants des Hôpitaux ,
18 médecins hospitaliers (14,2 ETP)

7000 séjours par an

70 études interventionnelles en cours

50 publications par an

80 transplantations pulmonaires / an

> **15 000** consultations / an



RECHERCHE

Cellules épithéliales



Salvator
Devillier

**Maladies rares
Déficits immunitaires,
Hémato**

Bronchiolites
Bronchectasies

Mucoviscidose

Tcherakian

BPCO

Tcherakian
Magnan

Macrophages

**Cohortes
Entrepôts de données de santé
Biocollections**

**Pathologies
bronchiques**

Pneumopathies
Interstitielles
Diffuses

Eosinophiles

Lymphocytes

Roux
Sage
Le Guen
Brugière

Neutrophiles

Muscle lisse

Asthme

Transplantation

Explants

Microbiote

VRS

Exposome



Centre de Référence
des Syndromes hyperéosinophiliques



Biomarqueurs, immuno, physiopathologie

Clusters et phenotypes, Caractéristiques traitables

Prédiction / Prévention



ENSEIGNEMENT

ENSEIGNEMENT FACULTAIRE

Pneumologie : UFR des sciences de la vie

Simone Veil, UVSQ

Institut formation soins infirmiers Foch

Maïeutique UVSQ

DIU, Master2

Formation continue en médecine générale:

Medifoch

STAGES

Deuxième cycle d'études médicales :

20 étudiants DFGSM / 20 étudiants DFASM par an

Troisième cycle d'études médicales :

4 internes phase approfondissement

Internes Inter-CHU et internationaux

2 Dr Juniors

FORMATIONS SPECIALISEES

International Lung Transplantation, bisannuel, Pr Roux

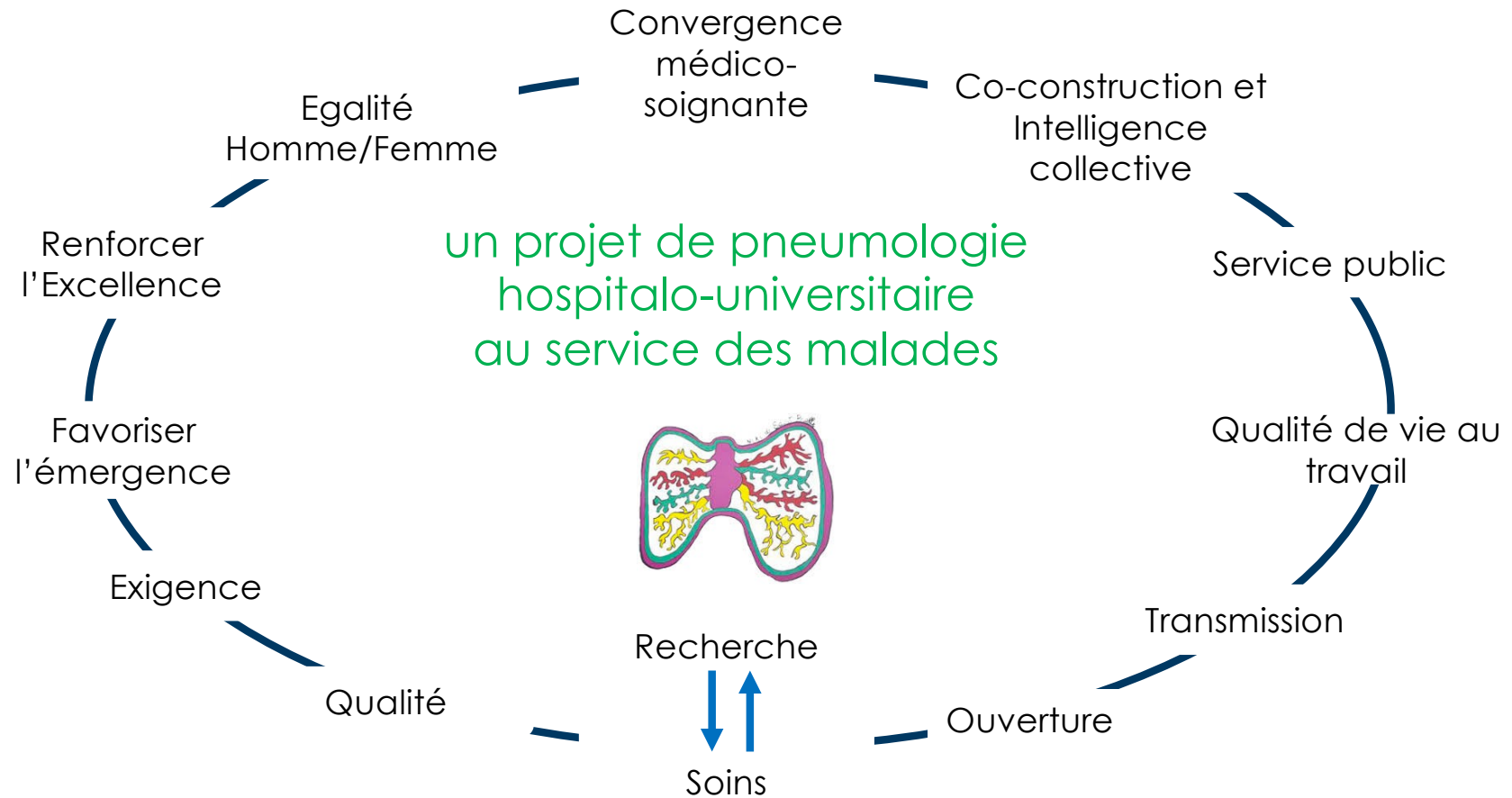
Journées annuelles Poumon - déficit immunitaire

Foch, Pr Salvator, Dr Catherinot

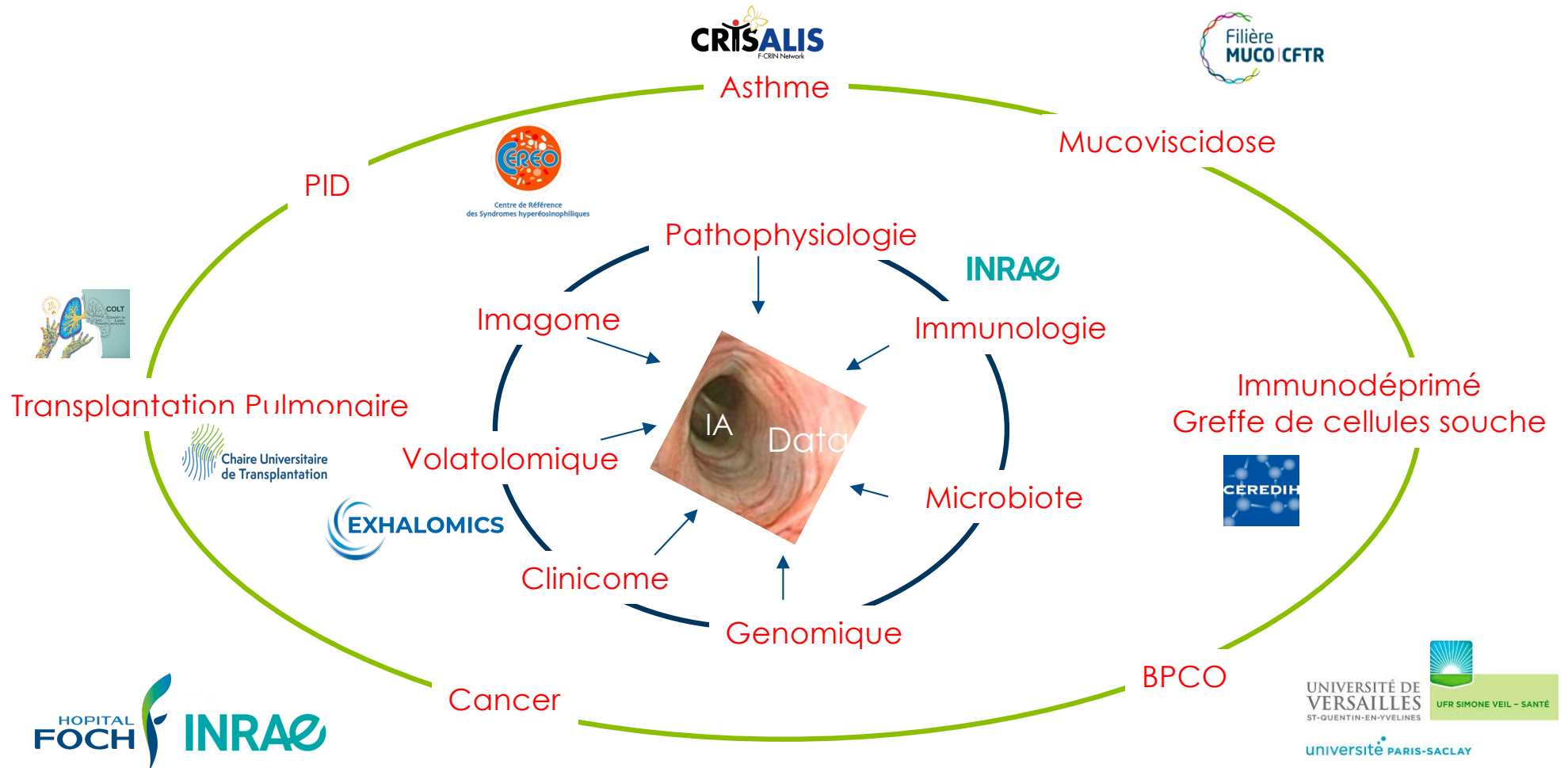
Journée AsthmaFoch, Pr Tcherakian, Pr Magnan



PROJET MANAGÉRIAL PORTÉ PAR DES VALEURS ET DES CONVICTIONS



CUB: VERS UN CENTRE INTÉGRÉ EUROPÉEN D'EXPLORATION ET DE TRAITEMENT DES MALADIES BRONCHIQUES



LES MALADIES RESPIRATOIRES AU 1^{ER} PLAN AU XXIÈME SIÈCLE

